



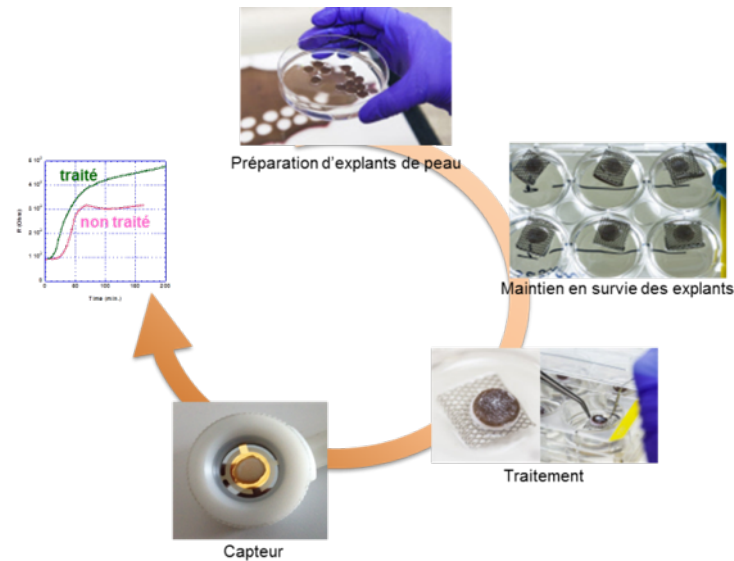
@paris-iledefrance

## Plateforme d'Innovation

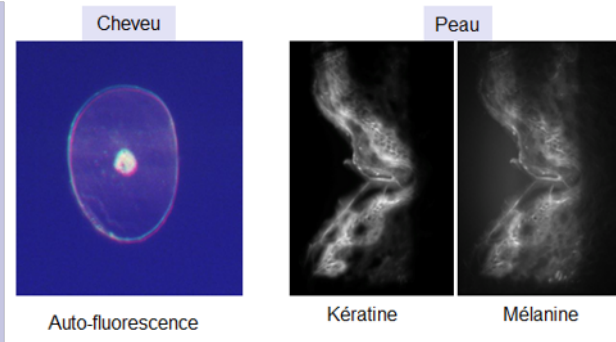
**Des outils de tests et mesures  
et des compétences pour  
l'accélération des projets  
innovants du secteur  
cosmétique**

La Plateforme d'Innovation (PFI) Cosmetomics est un dispositif d'accélération de l'innovation de la filière cosmétique.

Spécialisée dans les systèmes de tests, mesures de l'efficacité, de la stabilité des produits cosmétiques, et leur évaluation sensorielle, elle a pour objectif de proposer aux entreprises partenaires ou clientes l'accès à un réseau de plates-formes expérimentales spécialisées et à un réseau de compétences scientifiques et technologiques pluridisciplinaires issues de laboratoires publics et d'entreprises innovantes.



Identification et localisation moléculaire par imagerie UV-visible



## Services proposés

- Évaluation de l'efficacité, de la stabilité et des caractéristiques sensorielles des produits
- Conception et mise au point d'outils innovants (équipements, méthodologies,...) à la demande en réponse aux problématiques émergentes
- Mise à disposition des équipements de haute technologie et des compétences du réseau Cosmetomics pour la réalisation de projets de R&D
- Formation à l'utilisation et à la mise en œuvre des équipements et des méthodologies disponibles dans le réseau Cosmetomics

**COSMETOMICS@Paris-iledefrance**  
Régis BESSE  
+33 (0)1 34 25 75 51  
Regis.Besse@cyu.fr

[www.cosmetomics.com](http://www.cosmetomics.com)

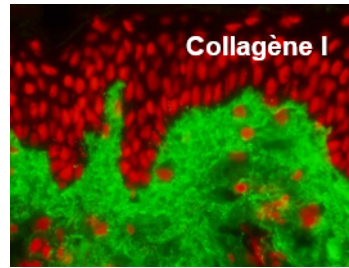


## Axes scientifiques

Étude à différentes échelles des interactions entre actifs cosmétiques et tissus

Mesure des processus physico-chimiques et biologiques par approches multi-modales

Suivi en temps réel des phénomènes in-situ



Peau



Cheveu

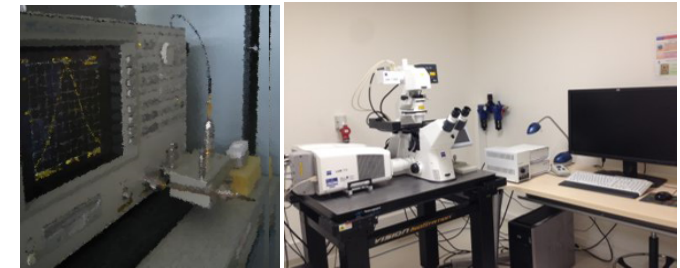
## Tests d'efficacité (BIO-EC)

- Évaluation sur modèle de peau humaine et cheveux ex-vivo
- Histologie cutanée
- Profil d'expression génique
- Microspectroscopie RAMAN
- Études sur volontaires
- Absorption transcutanée

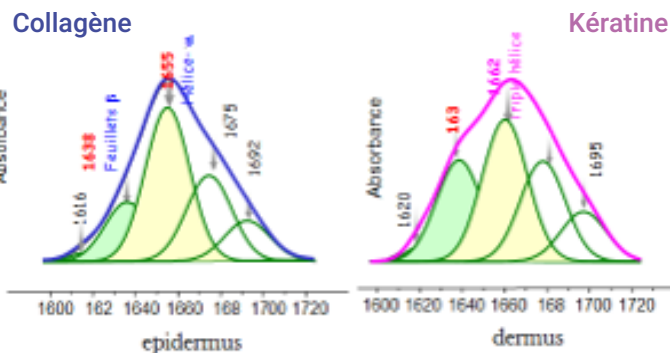
## Physico-chimie et bactériologie

Plateformes et labo de recherche académiques (CY Paris Université, EBI, ISIPCA)

- Mesures acoustiques et micro-imagerie
- Analyses moléculaire et colorimétrique
- Profilométrie optique cutanée
- Microbiote cutané versus performances d'efficacité des produits cosmétiques
- Formulation (optimisation et caractérisation)
- Tests sensoriels (panels et objectivation)



## Analyse structurale de la peau par microspectroscopie infrarouge



## Analyses photoniques synchrotron (Synchrotron SOLEIL)

- 12 lignes de lumière synchrotron (analyse chimique, caractérisation structurale et observation morphologique ex vivo, in situ et operando)
- Laboratoires de préparation et de pré-caractérisation des échantillons (Raman, SHG...)
- Étude des interactions entre compositions cosmétiques et matrices biologiques (pénétration et parcours du principe actif, modifications biochimiques de la matrice...)
- Étude d'efficacité (anti-âge, effet hydratant, protection solaire...)
- Interactions contenu-contenant (dégradation, relargage, vieillissement...)
- Caractérisation chimique et structurale des compositions cosmétiques (émulsions, poudres, gels, additifs, nanoparticules...)
- Caractérisation chimique, structurale et morphologique de matrices biologiques (peau, phanères)